

観光物産協会だより

URL <http://www.isesaki.ne.jp/kankoukyukai/>

今回は、臨時号として市内の飲食店のテイクアウトを特集しました！ご自宅でお店の味を楽しめるテイクアウトを活用して、素敵なおうち時間を過ごしましょう！

- 発行/伊勢崎市観光物産協会(伊勢崎市経済部文化観光課内)伊勢崎市今泉町二丁目410
- 電話/0270-24-5111 内線 3404
- メールアドレス/kankoukyukai@isesaki.ne.jp



協会員テイクアウト対応店

テイクアウトに取り組んでいる当協会の会員をご紹介します。

井上製麺

ゆで麺なので湯切りをして、お湯とスープを入れるだけで食べられます。お留守番中のお子様でも簡単に調理できます。



- カップのゆでうどん 75円
- カップのゆでラーメン 75円
- 味噌スープ 37円
- とんこつスープ 37円
- 塩スープ 35円
- ストレートつゆ 35円
- 文蔵つゆ 37円 (税別)
- カップのゆでそば 87円
- 正油スープ 27円

営業時間/10:00~18:00
電話番号/0270-25-5869
定休日/月曜日



住所:伊勢崎市中央町28-1

プラザ・アリア

厳選食材を使用した
選べるメイン弁当

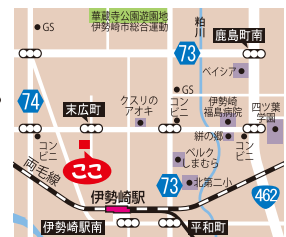


- サーロイン弁当 150g 1,300円
- 赤城鶏の自家製唐揚げ幕ノ内弁当 1,080円
- 上州せせらぎポーク網焼き幕の内弁当 1,080円 (税込)

- ・前日15時までご注文を承ります。
- ・5個からご注文を承ります。
- ・注文は電話、Fax、LINEで承ります。

営業時間/10:00~17:00
(配達は18:00まで)

電話番号/0270-25-0606
定休日/第1・第3月曜日



住所:伊勢崎市喜多町147-1

天武

お子様からお年寄りまで選べる豊富なメニュー！創業85年の味をお届けいたします。



- 弁当 750円~
- どんぶり 700円~ (税別)

- ・配達は2,000円から可能です。
- ・土日は混雑が予想されますので、ご注文は前日までにお願いします。

営業時間/(昼)11:00~14:00
(夕)17:00~20:00
電話番号/0270-74-1139
定休日/火曜日



住所:伊勢崎市境771-2

とり弁鶏



メインの商品は
「旨味を閉じ込めたジューシーなモモ揚げの各種”唐揚げ弁当”」
「秘伝のタレで仕上げた炭火焼”とり重”」

- 唐揚げタルタル弁当 680円
- とり重・唐揚げ弁当 899円(税込)
- ネット注文も承ります。
<https://toribenkei.com/>

営業時間/10:00~21:30
(お持ち帰り)

電話番号/0270-61-5115
定休日/なし



住所:伊勢崎市連取町1263-1
(伊勢崎連取店)

伊勢崎市観光物産協会のホームページ・Instagramでは、テイクアウトや宅配を行っている会員の情報を随時更新し、発信しております。こちらもぜひご覧ください！

伊勢崎市
観光物産協会
HP



伊勢崎市
観光物産協会
Instagram



ニューフレッシュキッチン



群馬のおいしい食材を使い、かわいパッケージで大人気の「特製ぐんまちゃん弁当」をはじめ、各種弁当をとりそろえております。

- ぐんまちゃん弁当各種 600～1,100円 (税込)

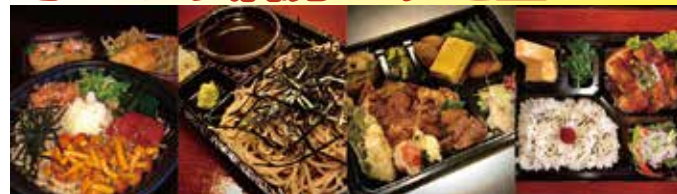
※3個からご注文を承ります。

営業時間／(昼)8:00～12:00
(注文受付時間) (夕)15:00～16:00
電話番号／0270-62-2049
定休日／土曜日・日曜日



住所：伊勢崎市東小保方町3064-2

そばきり酒房 すだ金



八ヶ岳産本格手打ち蕎麦店。テイクアウトは麺が伸び易い難点もありますが、そば本来の味、香りがとても感じやすくなります。おつまみ、丼もの、弁当もあります。

- なめこおろしそば 1,000円 ● 天ぷらせいろそば 1,500円
- 天重 1,100円 (税込)

・Instagramにて最新情報更新中
・新型コロナウイルス感染拡大を受けまして、テイクアウトのみの営業で、営業時間も変更しています。

営業時間／11:00～20:00
※電話予約は10:00～
電話番号／0270-40-5525
定休日／水曜日



住所：伊勢崎市太田町272

割烹 天ひで

厳選した素材をゴマ油と大豆白絞油をブレンドして揚げた天ぷらの特製のタレで、お楽しみください。



- 天丼(海老付き) 1,280円 (税込)

・新型コロナウイルス感染拡大を受けまして、一定期間営業時間を変更しています。

営業時間／
【月・水・木曜日】11:30～14:00
【金・土・日曜日】(昼)11:30～14:00
(夜)18:00～20:00
電話番号／0270-22-2737
定休日／火曜日・第3水曜日



住所：伊勢崎市連取町1233-10

ニューいつみ

季節の食材を使ったオリジナル弁当です。お客様のご予算に合わせたオリジナル弁当もおつくりしています。



- 弁当各種 1,000～1,800円 (税別)

・ご予約は5日前に承ります。
・10個よりご指定の場所、時間に配達いたします。
・一緒にお茶(ペットボトル)も取り扱っております。

営業時間／10:00～16:00
電話番号／0270-25-6633
定休日／なし



住所：伊勢崎市今泉町1丁目9-7

伊勢崎市のHPでも、テイクアウト情報をお知らせしています。

インスタグラムで伊勢崎エリアのテイクアウト情報を収集・発信しているアカウント「TAKEOUT*ISESAKI」もぜひご覧ください！

テイクアウトを活用しておいしいおうち時間をお過ごしください♪



市HP
特設ページ



TAKEOUT☆ISESAKI
Instagram



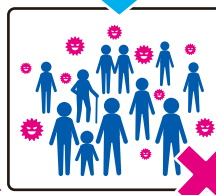
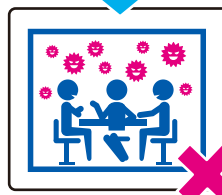
3つの密を避けましょう!

新型コロナウイルスの集団発生防止にご協力をおねがいします。

① 換気の悪い
密閉空間

② 多数が集まる
密集場所

③ 身近で会話・発声
密接場面



新型コロナウイルスの対策として、クラスター(集団感染)の発生を防止することが重要です。

日頃の生活の中で3つの『密』が重ならないよう工夫しましょう。あなたの心がけでコロナウイルスの終息が見えてきます。

詳しくは⇒ 厚労省 コロナ Q検索